



B2BConnectSmart

Decisiones Inteligentes,
Conexiones Eficientes

UT TALENTOTECH



TIC



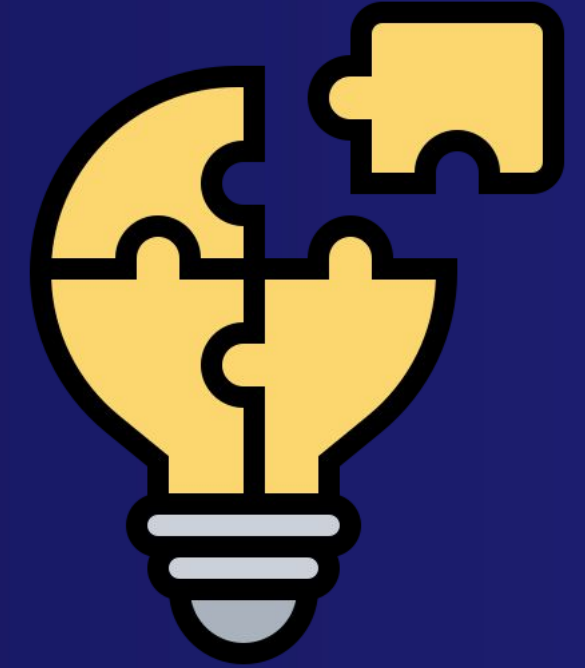


Análisis de proveedores para Empresarios B2B



UT TALENTOTECH

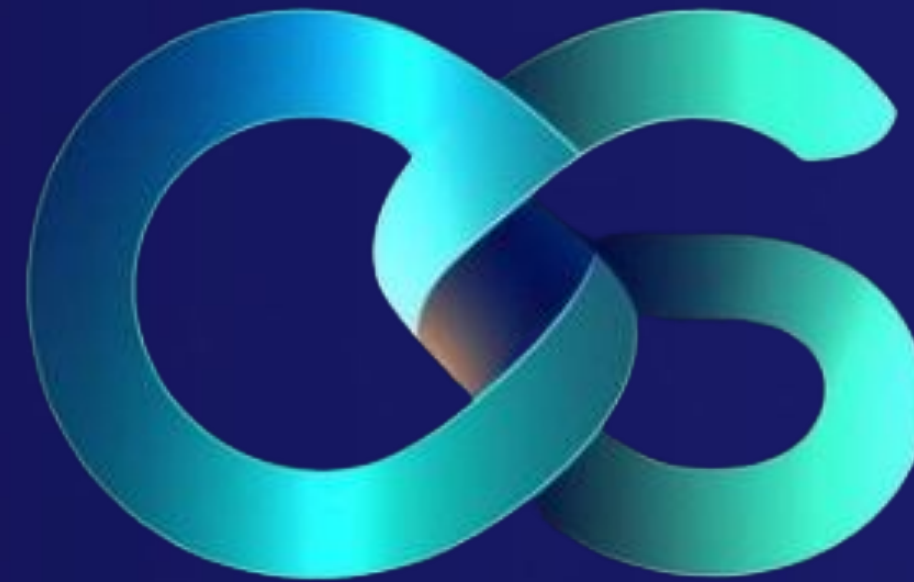




B2BConnectSmart

Facilita la búsqueda y categoriza para una visualización de los mejores proveedores

para empresas que quieran exprimir al máximo las capacidades de la plataforma y potenciar sus negocios.

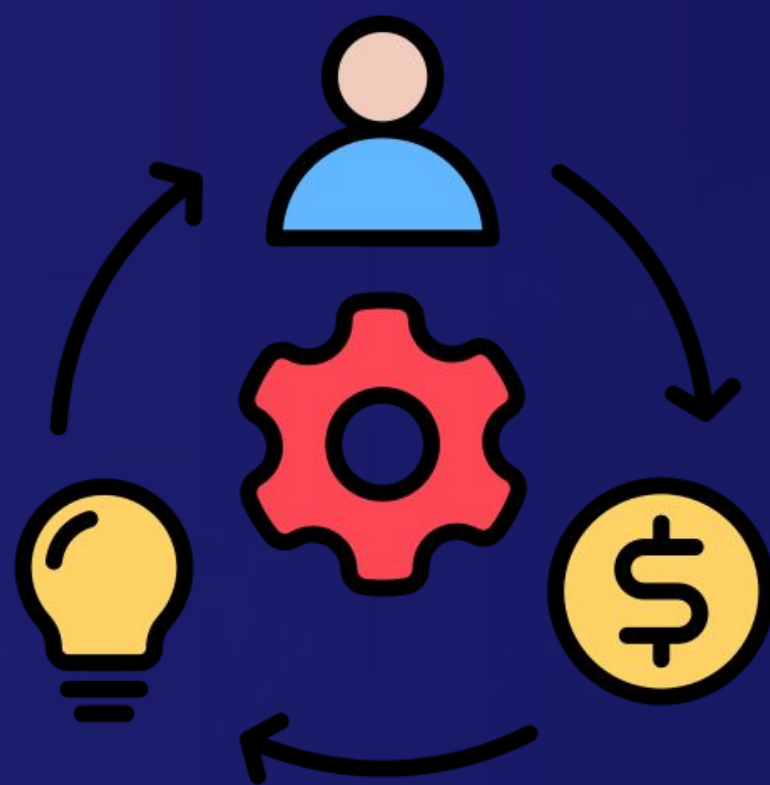


UT TALENTOTECH





Modelo de Negocio



Ingresos

Propuesta de valor

Escalabilidad

UT TALENTOTECH





Arquitectura de Software

- **Frontend:** Interfaz basada en *Streamlit* para el prototipo
- **Backend:** Utilización de MySQL y PostgreSQL
- **Conectividad:** Integración con sistemas externos.
- **Librerías:** Pandas para procesar y analizar los datos, Matplotlib y Seaborn para la visualización gráfica de los resultados, y Geopy y Folium para geolocalización

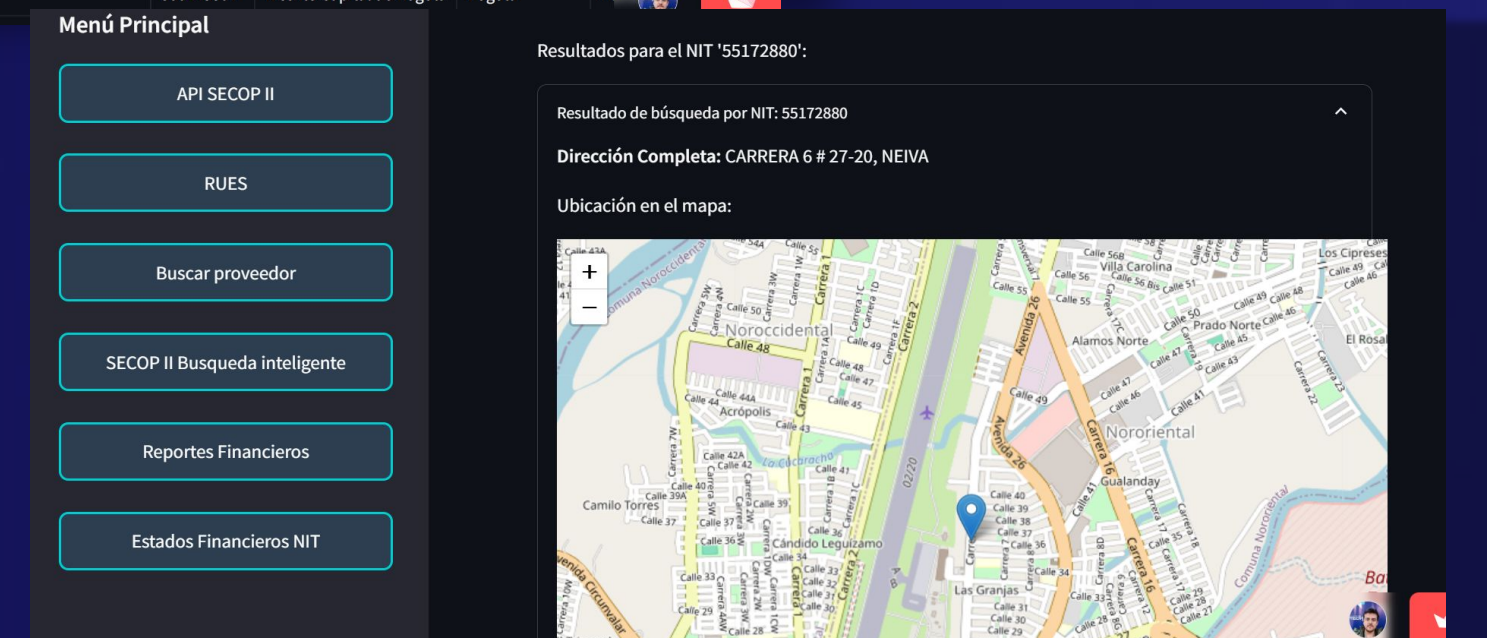
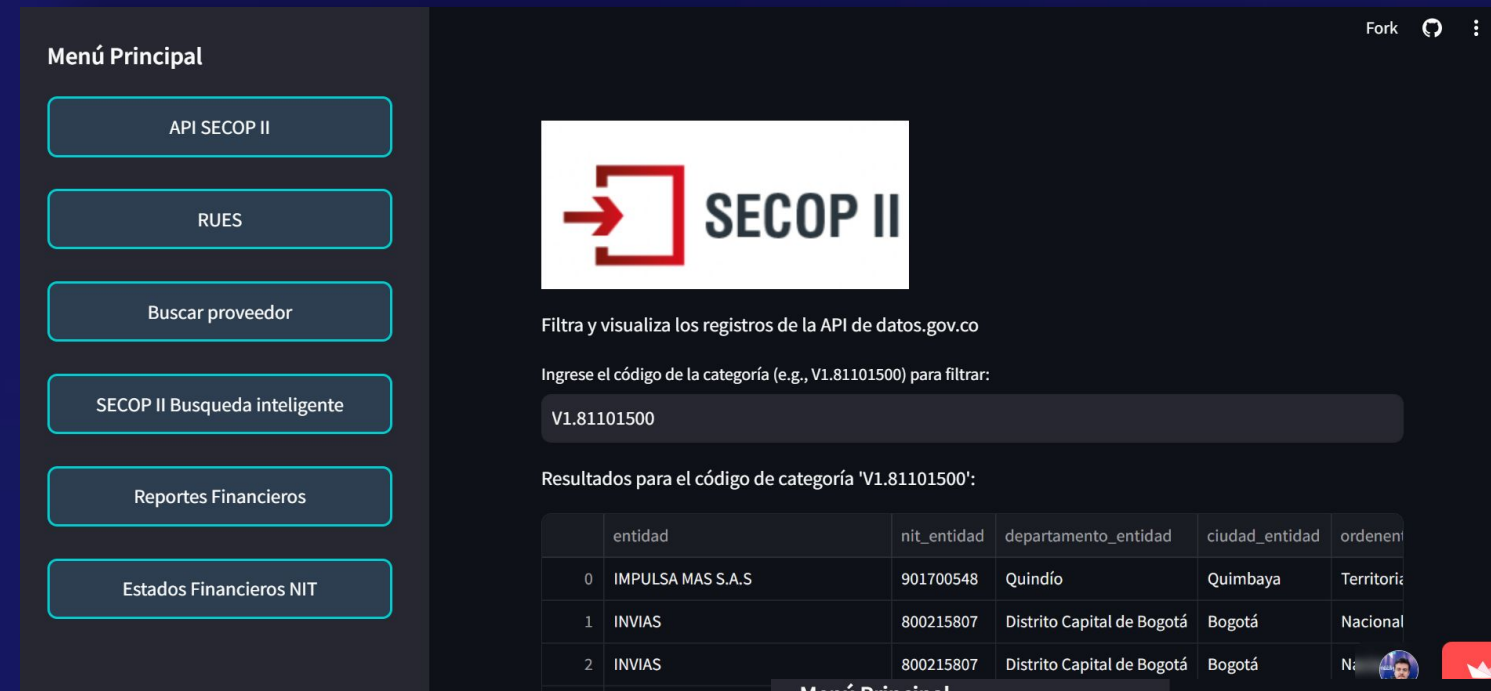


UT TALENTOTECH





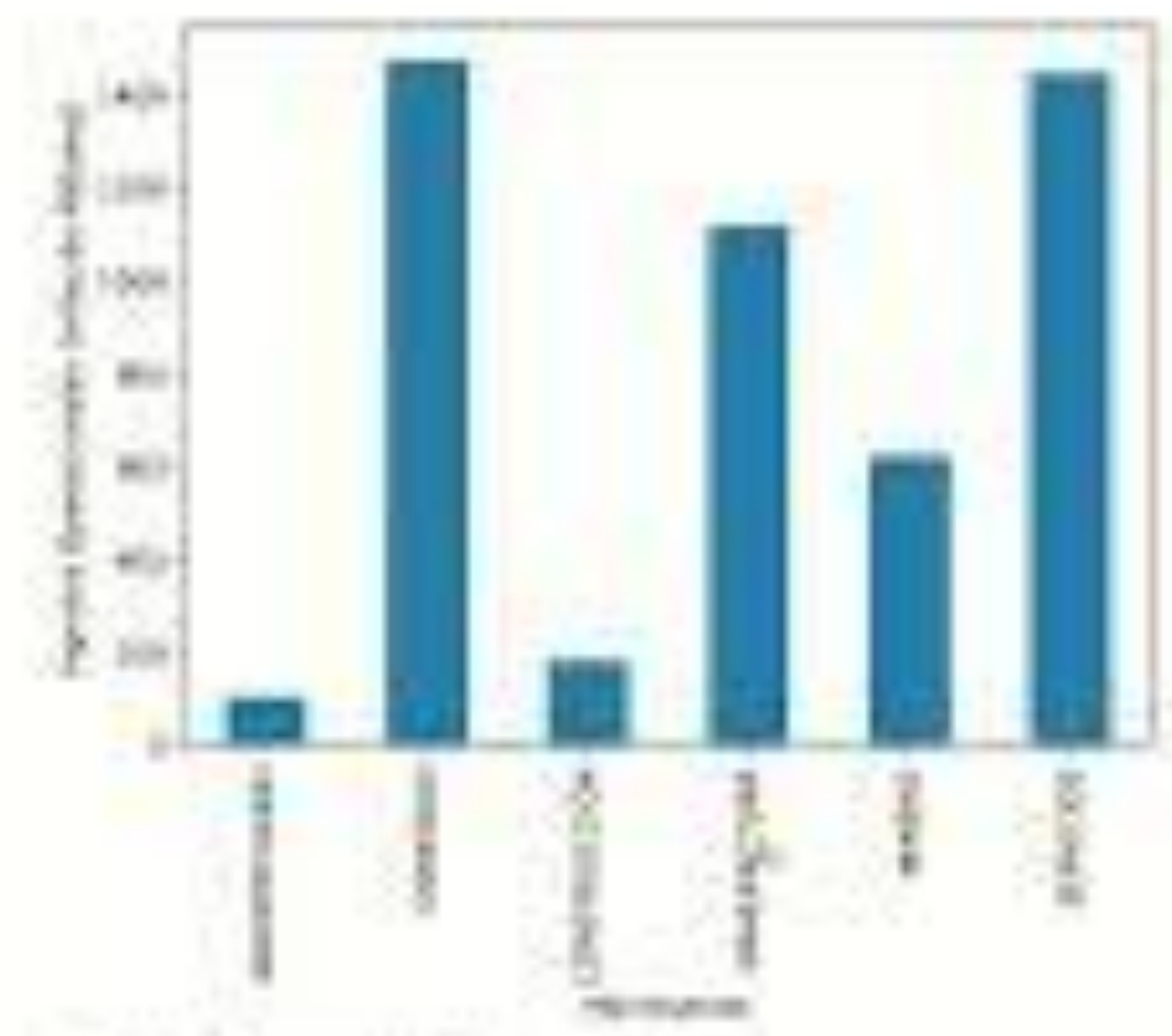
PROTOTIPO





Menú Principal

- Inicio
- Inicio
- Inicio
- Inicio
- Inicio
- Inicio
- Inicio
- Inicio
- Inicio



Distribución de Empresas por Sector

CONSTRUCCIÓN



Equipo de Trabajo



Miguel Londoño

Analista de soporte

Yeison Udueña



Administrador de finanzas



Ivan Barajas

Líder de desarrollo e innovación

UT TALENTOTECH







TIC

▶ TALENTO
TECH
BOGOTÁ

▶ TALENTO
TECH
BOGOTÁ

UT TALENTOTECH

