



TIC

▶ TALENTO
TECH
BOGOTÁ

Insight Engine

Data-Driven decisions,
simplified...

UT TALENTOTECH


cymetria

tecna:a
colombia

Segmentación Smart B2B

¿Qué tipos de datos
considera relevantes
para su negocio?

UT TALENTOTECH





TIC

TALENTO
TECH
BOGOTÁ

Contexto del **PROBLEMA**

El 17% de los empresarios emplean analítica de datos para sus decisiones empresariales

UT TALENTOTECH


cymetria

tecnal:a
colombia





Solución

¿CÓMO DEBERÍA SER?

Las decisiones basadas en datos deberían ser accesibles para todos nuestros empresarios

UT TALENTOTECH





TALENTO
TECH
BOGOTÁ

Modelo de negocio

Una plataforma de analítica de datos intuitiva y personalizable a un costo accesible, que le provea datos históricos, tendencias actuales y pronósticos dentro de su sector económico, sin preocuparse por tener un equipo de soporte

UT TALENTOTECH





TIC

TALENTO
TECH
BOGOTÁ

Solución

¿Por qué?

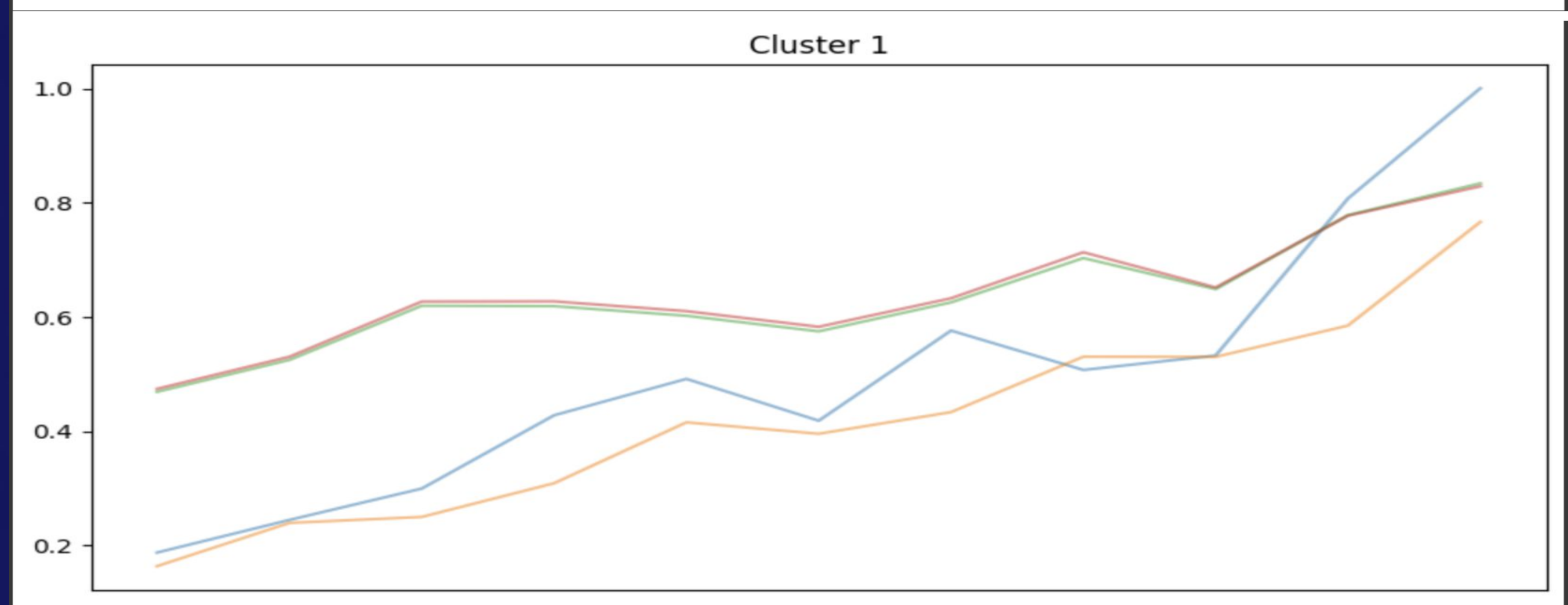
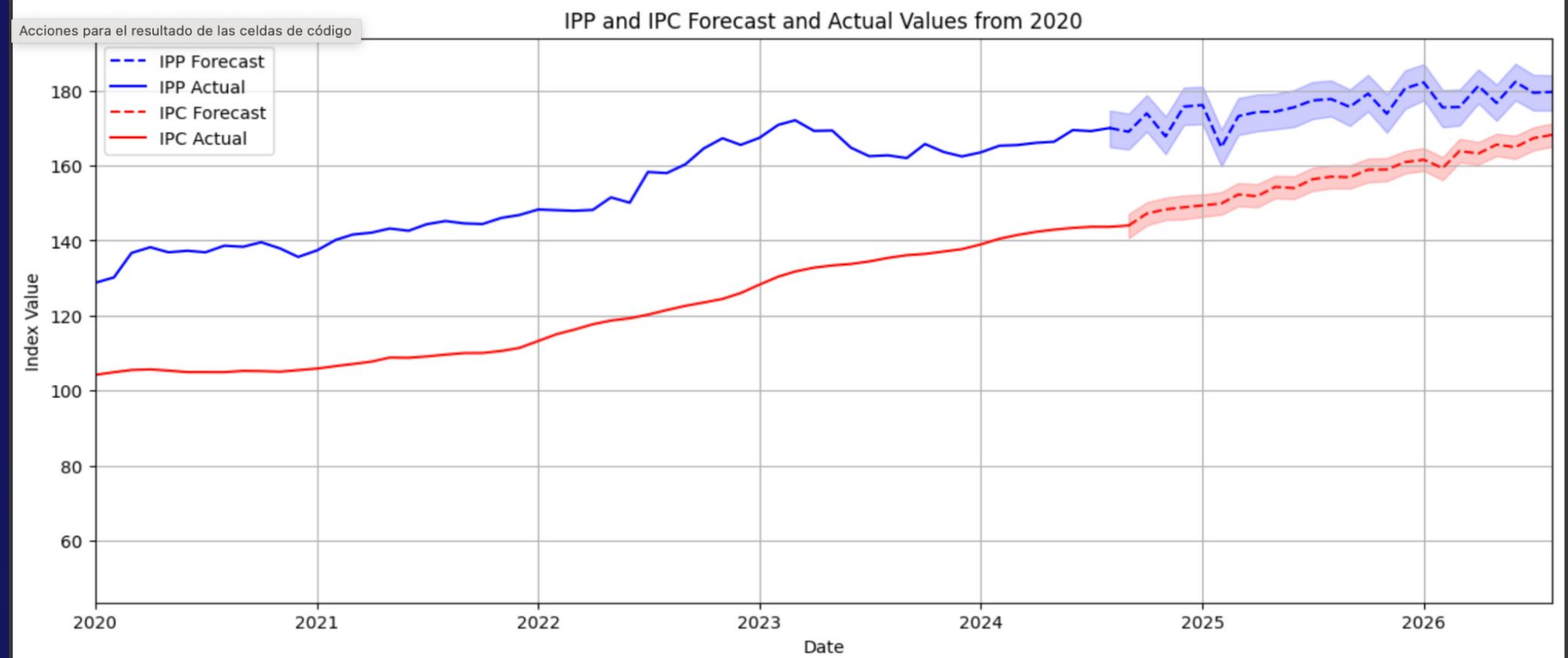
Usamos Keras, prophet y DTW

- Para crear:
- Tendencias
- Predicciones
- Relaciones temporales a largo plazo
- Análisis de estacionalidad

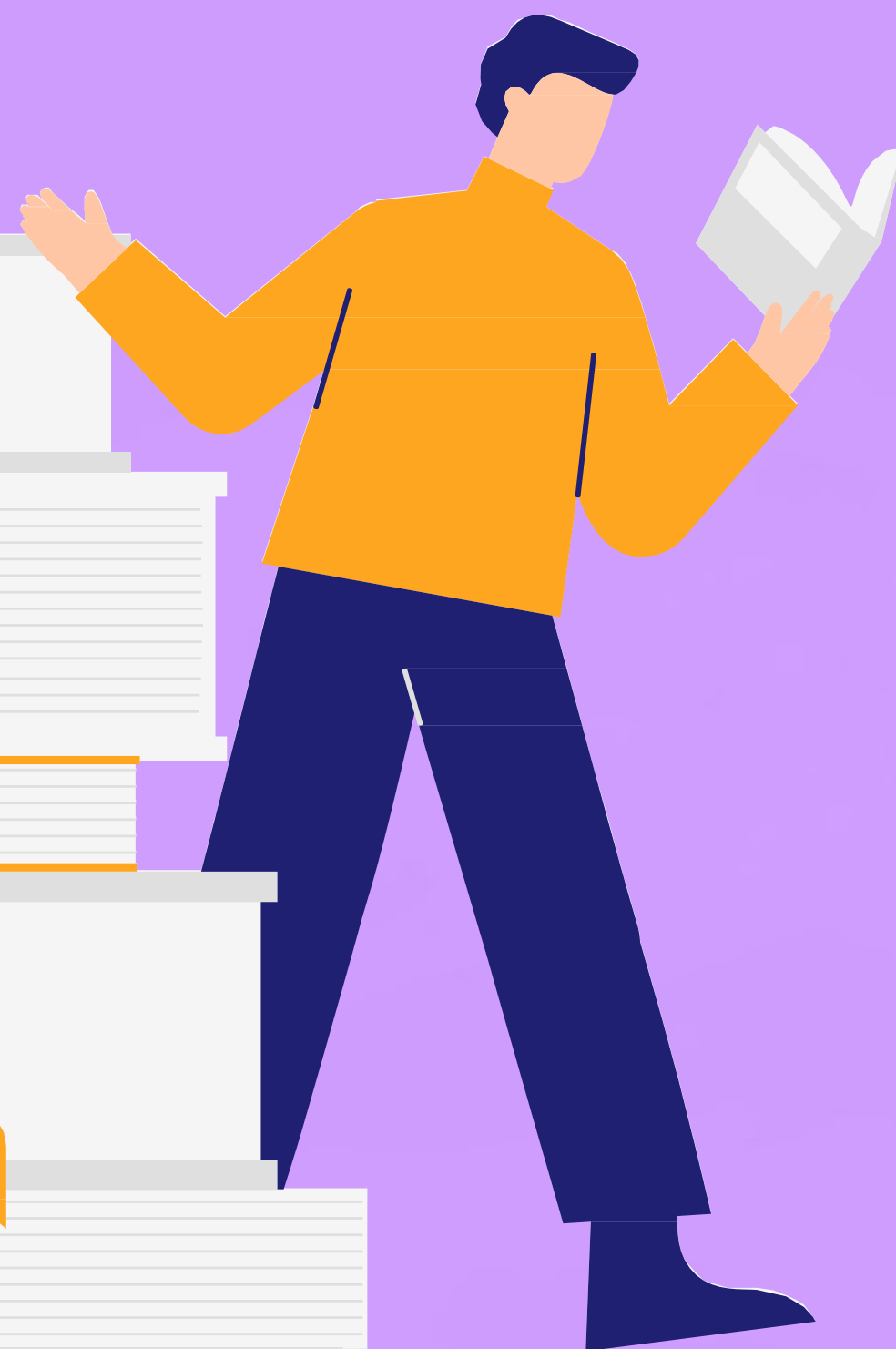
UT TALENTOTECH


cymetria

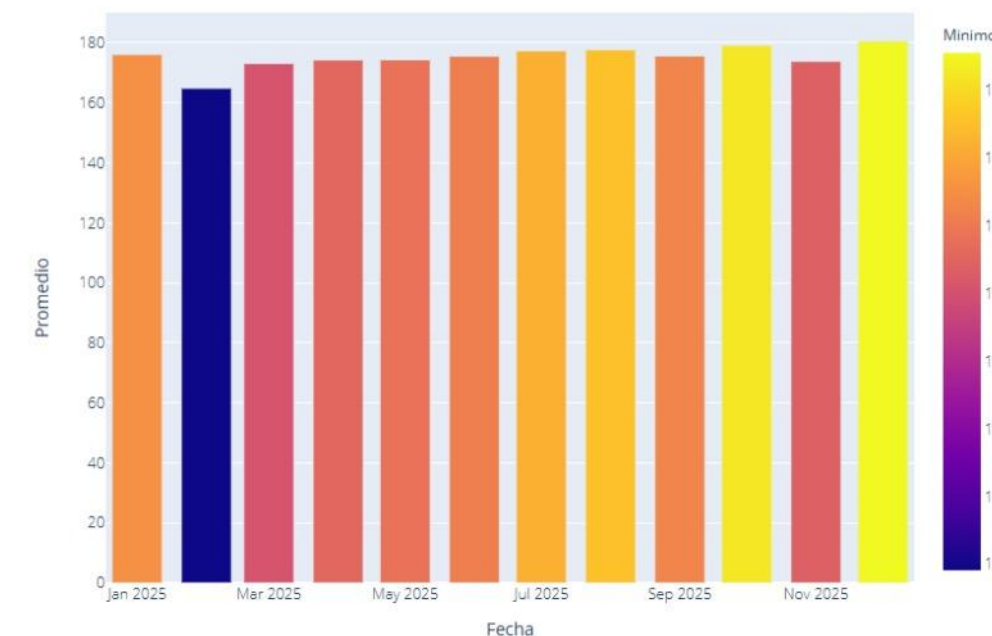
tecna:la
colombia



SOLUCIÓN GENERAL PROTOTIPO

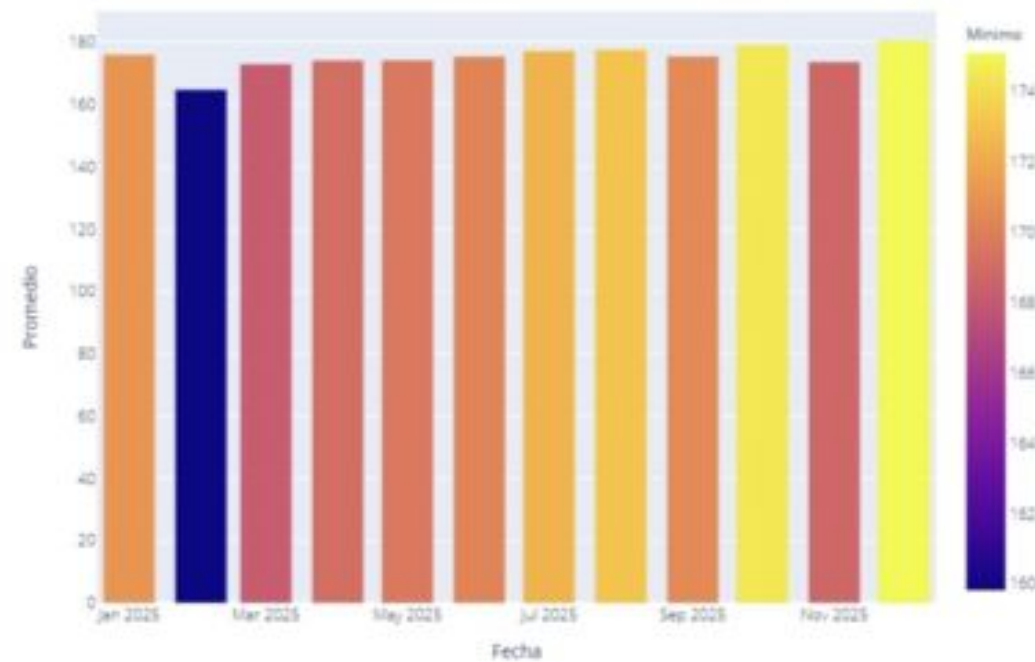


- Recopilación y
- Limpieza de Datos
- Modelado
- Respuestas sencillas en lenguaje natural



En general, los resultados muestran un crecimiento esperado y moderado para el sector farmacéutico en los próximos años.

IPP: El IPP proyectado muestra un crecimiento sostenido en los próximos 24 meses, con una tendencia ligeramente ascendente. El aumento gradual sugiere una inflación moderada que no debería afectar drásticamente la productividad, aunque sí debería tenerse en cuenta a la hora de fijar precios y presupuestos.



En general, los resultados muestran un crecimiento esperado y moderado para el sector farmacéutico en los próximos años.

IPP: El IPP proyectado muestra un crecimiento sostenido en los próximos 24 meses, con una tendencia ligeramente ascendente. El aumento gradual sugiere una inflación moderada que no debería afectar drásticamente la productividad, aunque sí debería tenerse en cuenta a la hora de fijar precios y presupuestos.

Sugerencias de decisión:

Ajustar precios: Ten en cuenta los índices de precios al consumidor y al productor al momento de establecer los precios de tus productos farmacéuticos. Un ajuste gradual y estratégico puede ayudarte a mantener la competitividad y la rentabilidad.

Aumentar la eficiencia operativa: Optimizar los procesos de producción, distribución y comercialización puede ayudarte a controlar los costos y a maximizar las ganancias ante la posible inflación.

Exploración del mercado: Investiga nuevas oportunidades y segmentos del mercado, como el de la venta online y las necesidades de las personas que tienen acceso a las redes sociales, esto podría impactar el crecimiento y la penetración del mercado.

Control de costos: Implementar medidas de control de costos puede mitigar el impacto de un posible aumento de los precios de las materias primas o del IPC en los próximos meses.

Inversión en investigación y desarrollo (I+D): Si el sector lo permite, invertir en innovación puede generar nuevas oportunidades de crecimiento y diferenciación en un mercado cambiante.

Importancia de la metodología:

La utilización de modelos como LSTM, DTW y Prophet indica un análisis profundo y multifacético de los datos. Esta metodología aporta una mayor confianza en las predicciones. Sin embargo, es importante recordar que las predicciones son estimaciones y no garantizan resultados exactos. La monitorización y adaptación constante a los cambios del mercado seguirán siendo cruciales.



TALENTO
TECH
BOGOTÁ

¿Qué requiere de los **JURADOS**

- ? **Datos**
- ? Equipos o recursos de cómputo
- Capacitación



UT TALENTOTECH


cymetria

tecnal:a
colombia

EQUIPO A

DETALLE



Carlos Rueda
Científico de datos



Brayan Rojas
DevOps

Hildegard Colobon
Investigadora

UT TALENTOTECH





TIC

▶ TALENTO
TECH
BOGOTÁ

▶ TALENTO
TECH
BOGOTÁ

UT TALENTOTECH

