



++++

Arena Xtreme

Donde tu pasión se convierte en acción

++++

Services and solutions



Problema

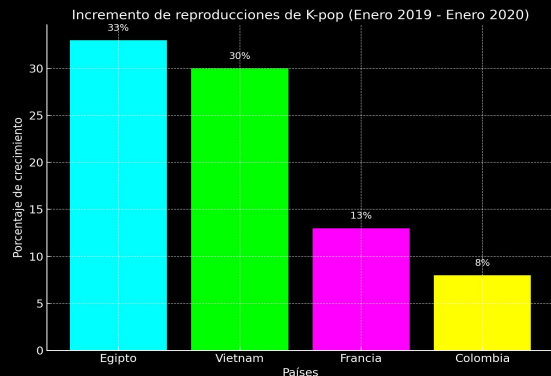
Compensar enfrenta el desafío de que los jóvenes no asisten a sus espacios presenciales, lo que incrementa y masifica la usabilidad de entornos digitales y la falta de interacción social, especialmente tras el COVID-19..

Solución

Para revertir esto, ArenaXtreme desarrollará una plataforma que combine experiencias físicas y digitales, enfocada en hobbies como videojuegos, manga y K-pop, para atraer a esta audiencia y fomentar la conexión y el desarrollo de habilidades presenciales en sus salas



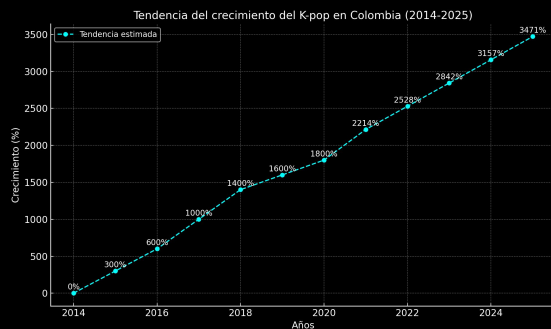
Datos estadísticos del k-pop



Hasta el 2020, ha habido más de 41 mil millones de reproducciones de K-Pop en Spotify.

El 53% de los oyentes de K-Pop tienen entre 18 y 24 años y el 73% de los oyentes de K-Pop son mujeres.

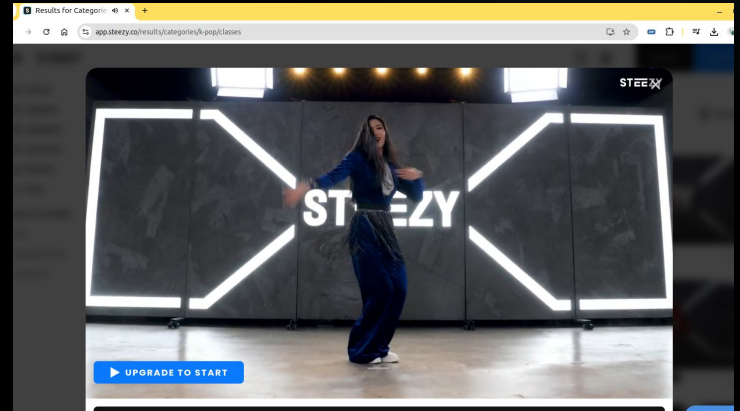
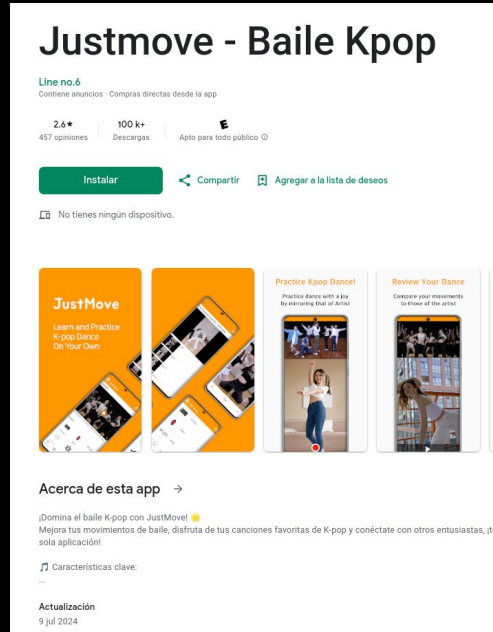
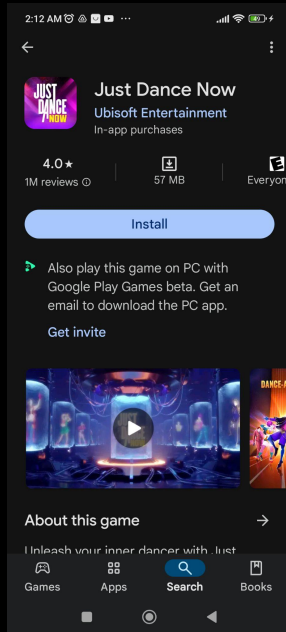
El K-Pop suena en los 79 mercados donde Spotify tiene presencia, y estos países están viendo un crecimiento considerable.



De acuerdo con un estudio realizado por Spotify en Colombia en el año 2020, desde el 2014, que fue el primer lanzamiento de una playlist del K-Pop hasta el 2020, las reproducciones en esta plataforma musical aumentaron más del 1.800%

(fuente de datos: [acis.org.co](https://www.acis.org.co) y <https://enfoquedigital.com.co>)

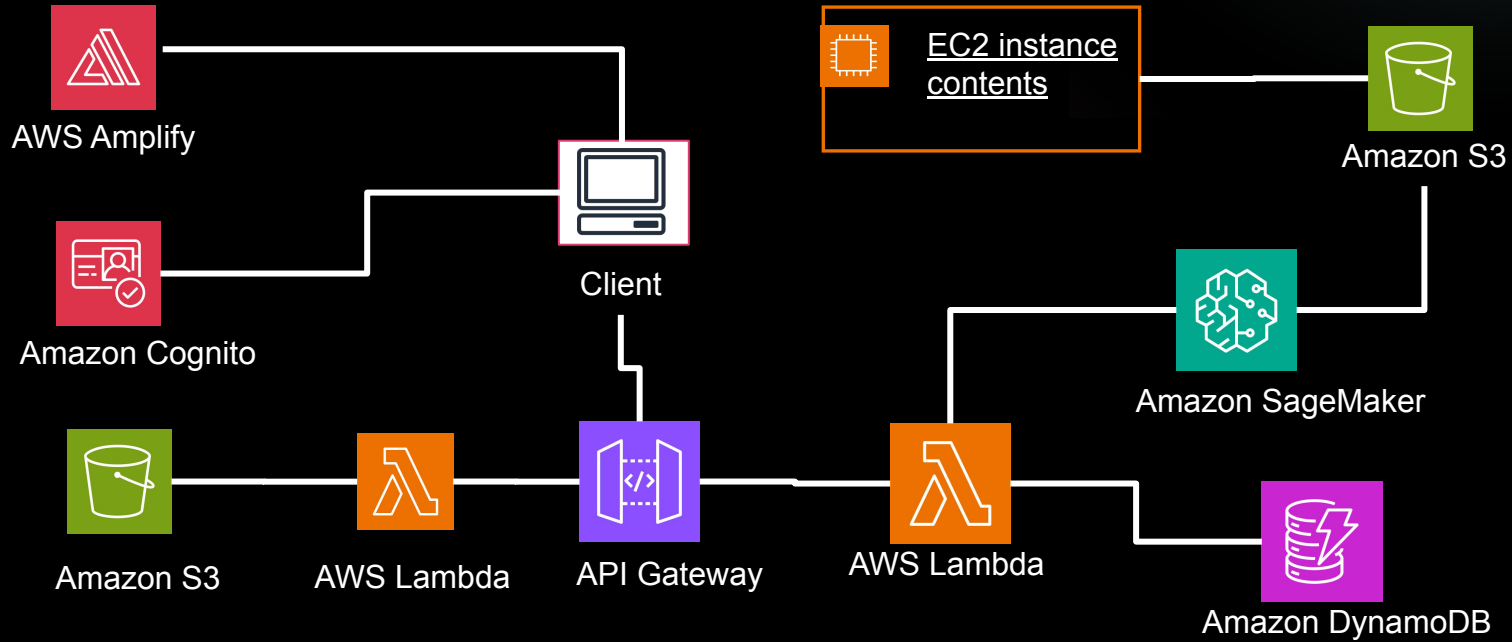
Competencia



Steezy



Arquitectura





++++

Demo



++++

Team

++++

Gracias por su atención



Vladimir Campos

Data Science
Bootcamp Inteligencia
artificial Avanzado



<https://www.linkedin.com/in/vladimir-campos-espinoza/>



Sindy Campillo

Ing. de telecomunicaciones y
Productora audiovisual
Bootcamp Arquitectura en la
nube Basico



www.linkedin.com/in/sindy-campillo-buitrago-a836ba126



Oscar Bertel

Senior Data Science
Bootcamp Inteligencia
artificial Avanzado



www.linkedin.com/in/oscar-bertel-1a181b221



***Donde tu pasión se
convierte en acción***



Gracias!!

